

市町村別一覧

code	市町村	木質バイオマス		農業用 水利施設 kW	漁業施設 kW	耕作放棄地	
		市町村単独 GJ/年	隣接市町村込み GJ/年			太陽光 kW	風力 kW
	千葉県	645,534	-	243	5,430	283,690	438,000
12100	千葉市	67,482	187,648			2,155	4,000
12202	銚子市	5,296	14,289			1,400	2,000
12203	市川市	27,695	112,669			0	0
12204	船橋市	40,974	120,064			9,535	12,000
12205	館山市	8,137	24,334			2,970	4,000
12206	木更津市	23,035	92,208			2,715	4,000
12207	松戸市	25,924	112,371			0	0
12208	野田市	17,567	63,682			5,110	0
12210	茂原市	12,504	66,560			2,350	4,000
12211	成田市	17,463	61,246			3,555	4,000
12212	佐倉市	15,491	128,726			13,055	2,000
12213	東金市	9,896	105,428			2,105	4,000
12215	旭市	7,645	35,458			2,060	4,000
12216	習志野市	9,427	132,988			0	0
12217	柏市	34,391	136,613			2,635	0
12218	勝浦市	5,767	40,996			2,750	4,000
12219	市原市	35,862	183,731			17,065	28,000
12220	流山市	11,724	89,606			0	0
12221	八千代市	15,105	174,915			3,860	0
12222	我孫子市	7,934	54,534			0	0
12223	鴨川市	12,818	84,881			0	0
12224	鎌ヶ谷市	12,636	155,848			0	0
12225	君津市	22,668	118,693	62		2,150	4,000
12226	富津市	20,454	59,061			6,175	10,000
12227	浦安市	5,439	33,134			0	0
12228	四街道市	8,355	91,328			5,100	6,000
12229	袖ヶ浦市	10,642	69,540			3,480	6,000
12230	八街市	8,186	121,147			19,340	32,000
12231	印西市	12,209	120,203			0	0
12232	白井市	14,227	129,542			8,165	0
12233	富里市	4,807	47,834			3,200	6,000
12234	南房総市	16,197	40,273	165		1,500	2,000
12235	匝瑳市	4,257	35,145			13,515	22,000
12236	香取市	16,912	47,747			5,140	8,000
12237	山武市	13,386	42,264			114,820	228,000
12238	いすみ市	15,940	34,688			0	0
12322	酒々井町	1,899	55,247			0	0
12329	栄町	1,484	31,156			0	0
12342	神崎町	806	35,181			5,555	0
12347	多古町	3,573	47,057			2,110	4,000
12349	東庄町	1,349	31,201			0	0
12402	大網白里町	5,341	97,464			2,190	4,000
12403	九十九里町	1,137	29,760			0	0
12409	芝山町	2,094	44,081			2,270	4,000
12410	横芝光町	2,759	26,068			1,150	2,000
12421	一宮町	4,195	24,203			1,135	2,000
12422	睦沢町	2,315	45,365			0	0
12423	長生村	1,753	21,871			2,540	4,000
12424	白子町	1,104	20,702			1,050	2,000
12426	長柄町	2,878	56,047			3,775	6,000
12427	長南町	4,802	62,217	16		1,315	2,000
12441	大多喜町	3,856	104,028			3,420	6,000
12443	御宿町	2,616	24,322			1,275	2,000
12463	鋸南町	3,121	52,590			0	0

注記)

木質バイオマスは、「バイオマス賦存量・有効利用可能量の推計」（2011.3.31、（独）新エネルギー・産業技術総合開発機構）を基に推計。

農業用水利施設は、「平成20年度中小水力開発促進指導事業基礎調査（未利用落差発電包蔵水力調査）」（経済産業省委託調査、実施者：（財）新エネルギー財団）より抽出するとともに「農業水利施設利用小水力発電促進事業」（平成22年度、千葉県土地改良事業団体連合会）の結果を併せて推計。

漁港施設は、太陽光発電の設置可能性があると考えられる用地の中で、現状で空地となっていることが想定される（空地での利用の有無は問わない）用地の面積を積上げ、120㎡当たり10kWを原単位として単純推計。ただし、漁港別数値は非公開。

市町村別一覧

code	市町村	木質バイオマス		農業用 水利施設 kW	漁業施設 kW	耕作放棄地	
		市町村単独 GJ/年	隣接市町村込み GJ/年			太陽光 kW	風力 kW

耕作放棄地のうち、太陽光発電は、2ha以上耕作放棄地において太陽光発電が設置されるものと仮定し、2ha当たり1,000kWを原単位として単純計算。

耕作放棄地のうち、風力発電は、2ha以上耕作放棄地がある地区の中から、「再生可能エネルギー導入ポテンシャルマップ」（環境省）における陸上風力発電賦存量が認められるゾーンと重なる地区を抽出し、2ha当たり2,000kW、2haを一単位として単純計算。

千葉県内の木質バイオマス

code	市町村	有効利用熱量		年間発電量	
		市町村単独 GJ/年	隣接市町村込み GJ/年	市町村単独 MWh/年	隣接市町村込み MWh/年
12100	千葉市	67,482	187,648	4,311	11,989
12202	銚子市	5,296	14,289	338	913
12203	市川市	27,695	112,669	1,769	7,198
12204	船橋市	40,974	120,064	2,618	7,671
12205	館山市	8,137	24,334	520	1,555
12206	木更津市	23,035	92,208	1,472	5,891
12207	松戸市	25,924	112,371	1,656	7,179
12208	野田市	17,567	63,682	1,122	4,069
12210	茂原市	12,504	66,560	799	4,252
12211	成田市	17,463	61,246	1,116	3,913
12212	佐倉市	15,491	128,726	990	8,224
12213	東金市	9,896	105,428	632	6,736
12215	旭市	7,645	35,458	488	2,265
12216	習志野市	9,427	132,988	602	8,496
12217	柏市	34,391	136,613	2,197	8,728
12218	勝浦市	5,767	40,996	368	2,619
12219	市原市	35,862	183,731	2,291	11,738
12220	流山市	11,724	89,606	749	5,725
12221	八千代市	15,105	174,915	965	11,175
12222	我孫子市	7,934	54,534	507	3,484
12223	鴨川市	12,818	84,881	819	5,423
12224	鎌ヶ谷市	12,636	155,848	807	9,957
12225	君津市	22,668	118,693	1,448	7,583
12226	富津市	20,454	59,061	1,307	3,773
12227	浦安市	5,439	33,134	348	2,117
12228	四街道市	8,355	91,328	534	5,835
12229	袖ヶ浦市	10,642	69,540	680	4,443
12230	八街市	8,186	121,147	523	7,740
12231	印西市	12,209	120,203	780	7,680
12232	白井市	14,227	129,542	909	8,276
12233	富里市	4,807	47,834	307	3,056
12234	南房総市	16,197	40,273	1,035	2,573
12235	匝瑳市	4,257	35,145	272	2,245
12236	香取市	16,912	47,747	1,080	3,050
12237	山武市	13,386	42,264	855	2,700
12238	いすみ市	15,940	34,688	1,018	2,216
12322	酒々井町	1,899	55,247	121	3,530
12329	栄町	1,484	31,156	95	1,990
12342	神崎町	806	35,181	52	2,248
12347	多古町	3,573	47,057	228	3,006
12349	東庄町	1,349	31,201	86	1,993
12402	大網白里町	5,341	97,464	341	6,227
12403	九十九里町	1,137	29,760	73	1,901
12409	芝山町	2,094	44,081	134	2,816
12410	横芝光町	2,759	26,068	176	1,665
12421	一宮町	4,195	24,203	268	1,546
12422	睦沢町	2,315	45,365	148	2,898
12423	長生村	1,753	21,871	112	1,397
12424	白子町	1,104	20,702	71	1,323
12426	長柄町	2,878	56,047	184	3,581
12427	長南町	4,802	62,217	307	3,975
12441	大多喜町	3,856	104,028	246	6,646
12443	御宿町	2,616	24,322	167	1,554
12463	鋸南町	3,121	52,590	199	3,360

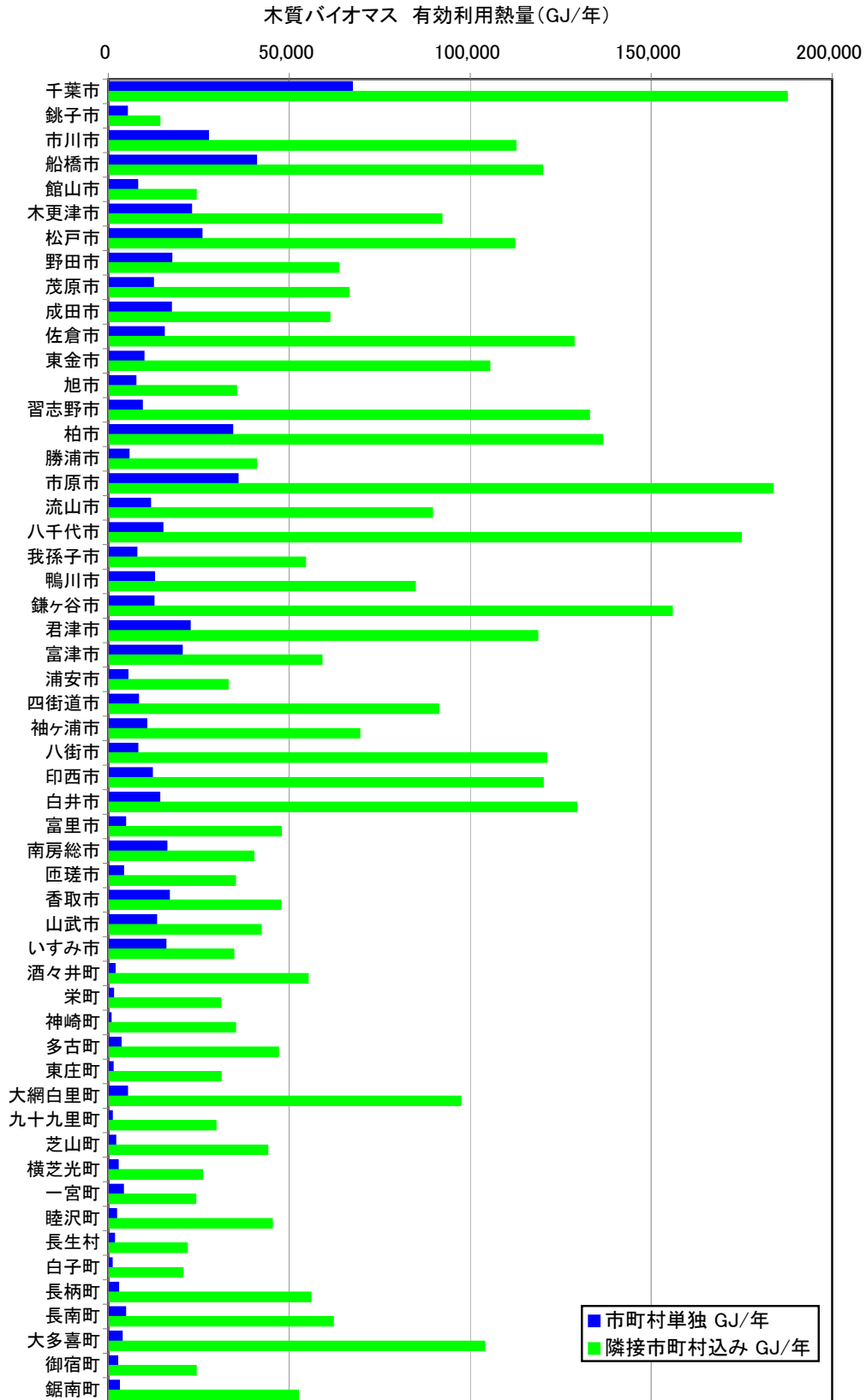
注記)

木質バイオマスは、「バイオマス賦存量・有効利用可能量の推計」（2011.3.31、
（独）新エネルギー・産業技術総合開発機構）を基に推計。

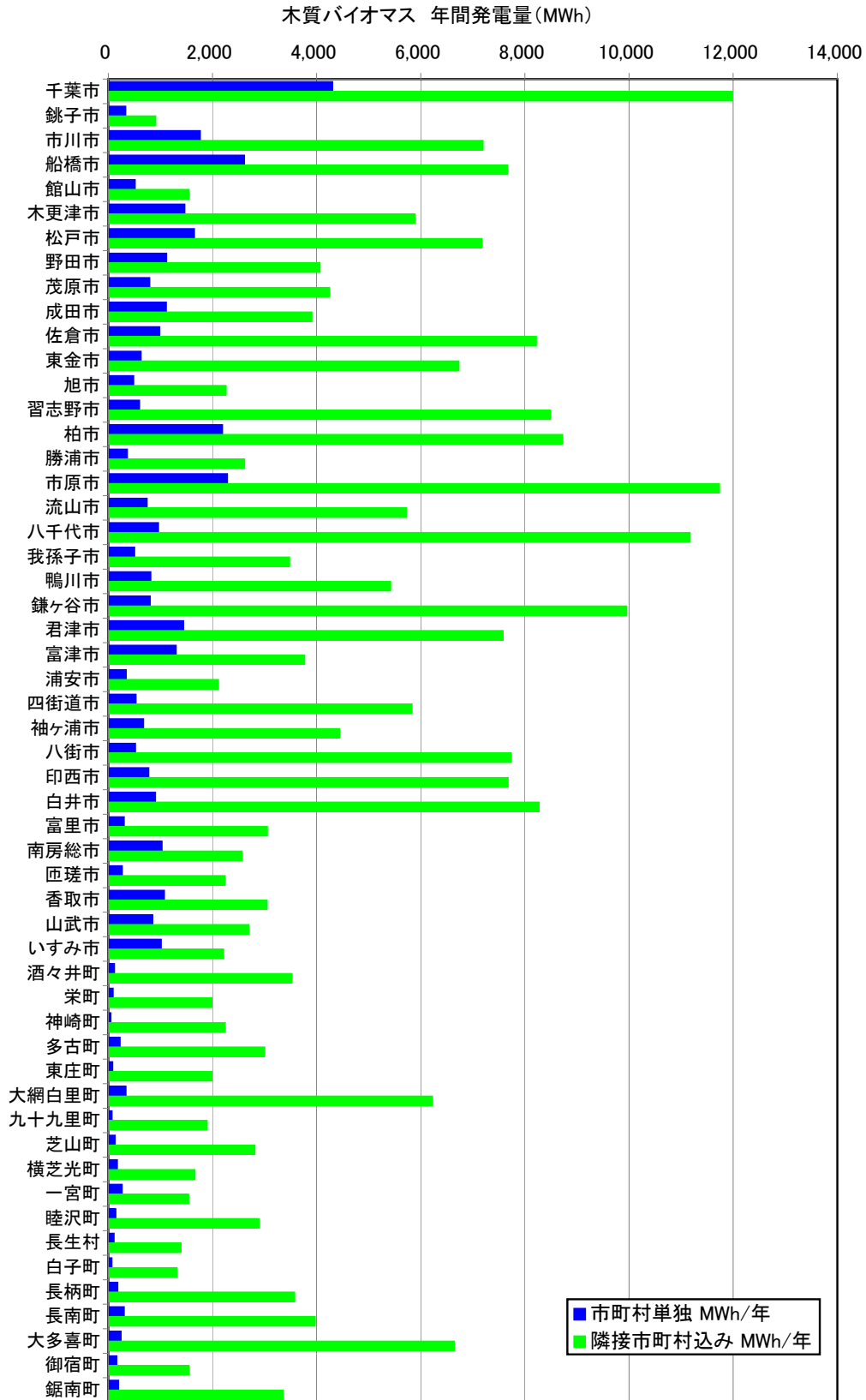
隣接市町村込みは、当該市町村に隣接市町村を加えた値（ただし、他県の隣接市町村を除く）。

年間発電量は、有効利用熱量に単位換算係数（3.6MJ/kWh）と発電効率（0.27）を掛けた値。

木質バイオマス 有効利用熱量



木質バイオマス 年間発電量



千葉県内の2ha以上耕作放棄地が存在する地域及び貯存量

No	市区町村名	集落名	耕作放棄地		貯存量	
			全面積 (a)	2ha以上 (a)	太陽光 (kW)	風力 (kW)
37	千葉市	宇那谷町	932	222	1,110	2,000
156	千葉市	能真坊	740	209	1,045	2,000
236	銚子市	猿田	1,959	280	1,400	2,000
307	船橋市	滝台	1,527	1,382	6,910	12,000
331	船橋市	夏見2丁目	1,367	300	1,500	0
354	船橋市	上区	492	225	1,125	0
436	館山市	坂田	594	324	1,620	2,000
457	館山市	坂井	1,256	270	1,350	2,000
473	木更津市	七曲	1,491	253	1,265	2,000
561	木更津市	草敷	1,661	290	1,450	2,000
672	野田市	里	522	250	1,250	0
738	野田市	谷津	1,290	290	1,450	0
744	野田市	西三ヶ尾	2,535	482	2,410	0
770	茂原市	東茂原	1,046	220	1,100	2,000
828	茂原市	長尾	2,078	250	1,250	2,000
893	成田市	横山第二	675	250	1,250	2,000
929	成田市	吉岡第一	978	231	1,155	2,000
967	成田市	松崎	1,538	230	1,150	0
1021	佐倉市	内田	710	200	1,000	2,000
1032	佐倉市	大佐倉	1,351	1,021	5,105	0
1037	佐倉市	上志津	1,743	1,390	6,950	0
1106	東金市	山田	2,337	421	2,105	4,000
1215	旭市	第7区	550	212	1,060	2,000
1220	旭市	江ヶ崎	1,263	200	1,000	2,000
1261	柏市	今谷上	422	322	1,610	0
1295	柏市	大青田	3,075	205	1,025	0
1346	勝浦市	植野	1,828	250	1,250	2,000
1361	勝浦市	苗代台, 花里	1,205	300	1,500	2,000
1407	市原市	永藤	619	235	1,175	2,000
1408	市原市	糸久	548	270	1,350	2,000
1498	市原市	片又木	1,148	233	1,165	2,000
1499	市原市	山新	1,000	300	1,500	2,000
1504	市原市	西広	622	200	1,000	2,000
1506	市原市	若宮	614	200	1,000	0
1537	市原市	柳川	1,143	225	1,125	2,000
1570	市原市	朝生原	1,417	600	3,000	6,000
1581	市原市	栢橋	1,060	200	1,000	2,000
1588	市原市	犬成	2,513	240	1,200	2,000
1590	市原市	瀬又	2,977	500	2,500	4,000
1591	市原市	勝間	1,957	210	1,050	2,000
1656	八千代市	寺台	675	252	1,260	0
1674	八千代市	高津(西)	568	300	1,500	0
1676	八千代市	大和田新田下	530	220	1,100	0
1855	君津市	山滝野	2,243	210	1,050	2,000
1968	君津市	大野台	502	220	1,100	2,000
1987	富津市	小久保	4,313	215	1,075	2,000
2035	富津市	西川	2,952	228	1,140	2,000
2048	富津市	川名	2,981	270	1,350	2,000
2064	富津市	亀沢	1,358	302	1,510	2,000
2078	富津市	梨沢	2,941	220	1,100	2,000
2099	四街道市	和良比	480	280	1,400	2,000
2100	四街道市	中台	1,285	215	1,075	0
2104	四街道市	吉岡	4,634	525	2,625	4,000
2142	袖ヶ浦市	市場	1,183	200	1,000	2,000
2151	袖ヶ浦市	上久保田	1,166	216	1,080	2,000
2157	袖ヶ浦市	桜ヶ丘	951	280	1,400	2,000
2170	八街市	住野	4,136	336	1,680	2,000
2171	八街市	夕日丘	2,480	300	1,500	2,000
2179	八街市	五区	824	220	1,100	2,000
2188	八街市	大関	1,696	520	2,600	4,000
2190	八街市	砂	2,808	424	2,120	4,000
2191	八街市	吉倉	1,955	483	2,415	4,000
2193	八街市	滝台	2,169	425	2,125	4,000
2196	八街市	東吉田	2,381	420	2,100	4,000

千葉県内の2ha以上耕作放棄地が存在する地域及び貯存量

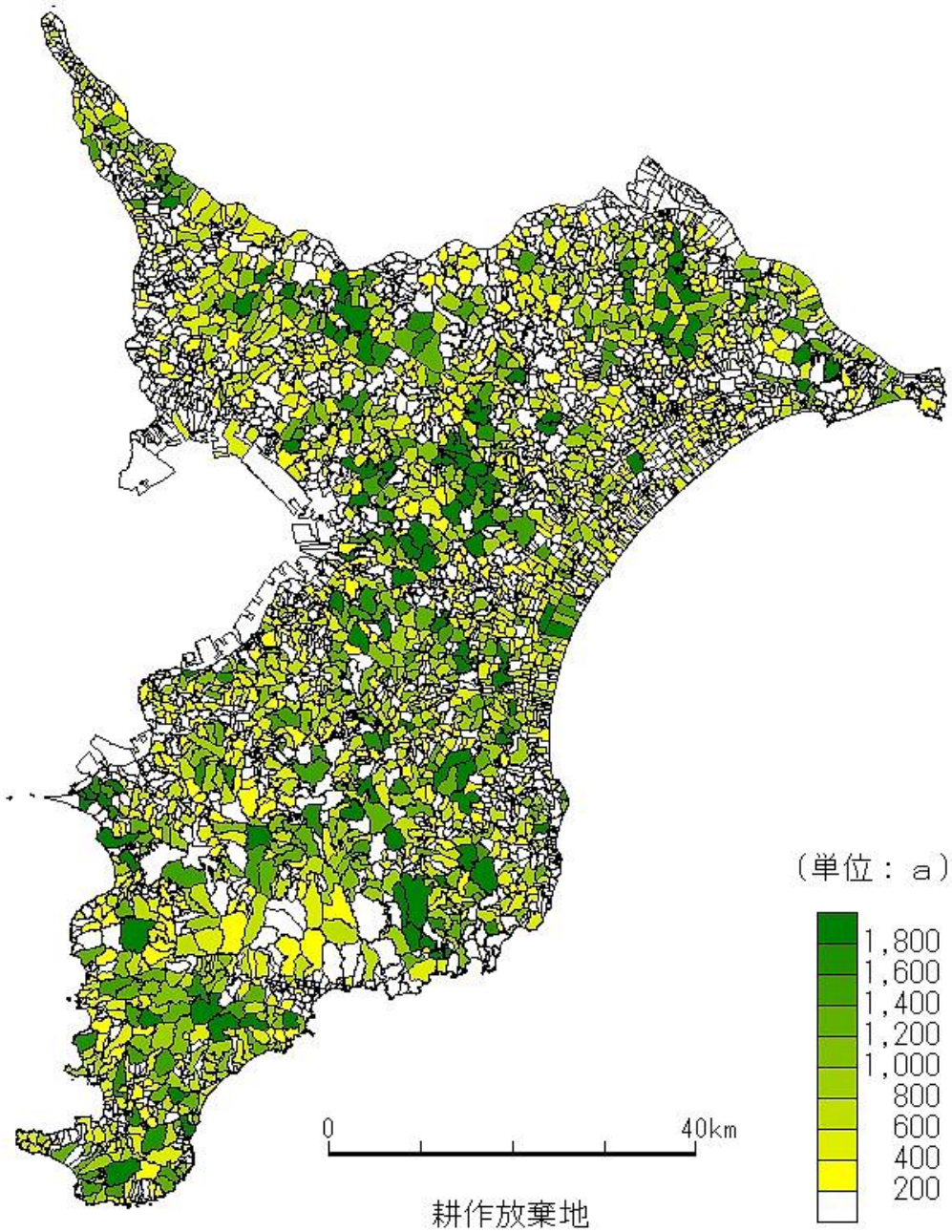
No	市区町村名	集落名	耕作放棄地		貯存量	
			全面積 (a)	2ha以上 (a)	太陽光 (kW)	風力 (kW)
2199	八街市	沖	2,841	740	3,700	6,000
2226	白井市	南園	573	310	1,550	0
2229	白井市	河原子	969	455	2,275	0
2234	白井市	平塚東	1,140	200	1,000	0
2239	白井市	谷田	527	251	1,255	0
2242	白井市	白井木戸	692	202	1,010	0
2244	白井市	平塚西	1,817	215	1,075	0
2268	富里市	新橋	1,185	210	1,050	2,000
2274	富里市	二区	2,544	230	1,150	2,000
2277	富里市	根本名	1,860	200	1,000	2,000
2422	南房総市	南無谷	1,719	300	1,500	2,000
2449	匝瑳市	古屋, 宗内	835	250	1,250	2,000
2458	匝瑳市	仲西, 荒場	653	305	1,525	2,000
2461	匝瑳市	荒久場, 和曾根	1,096	250	1,250	2,000
2479	匝瑳市	大寺第三	485	205	1,025	2,000
2506	匝瑳市	東如来内	597	400	2,000	4,000
2524	匝瑳市	東新宿	546	200	1,000	2,000
2545	匝瑳市	大寺出羽	519	230	1,150	2,000
2557	匝瑳市	東谷北	736	300	1,500	2,000
2574	匝瑳市	東栢田	837	300	1,500	2,000
2575	匝瑳市	山里西	545	263	1,315	2,000
2675	香取市	北ノ台	796	350	1,750	2,000
2726	香取市	中郷	483	203	1,015	2,000
2728	香取市	伊地山	1,877	275	1,375	2,000
2741	香取市	鳩山	1,167	200	1,000	2,000
2807	山武市	大堤	912	208	1,040	2,000
2844	山武市	津辺	504	225	1,125	2,000
2851	山武市	金ヶ谷	22,549	22,096	110,480	220,000
2902	山武市	大口	488	206	1,030	2,000
2916	山武市	和田	1,263	229	1,145	2,000
3163	本埜村	竜腹寺	979	214	1,070	0
3164	本埜村	滝	983	200	1,000	0
3197	神崎町	小松	1,249	1,111	5,555	0
3240	多古町	鷹之巢	319	210	1,050	2,000
3272	多古町	出沼	1,394	212	1,060	2,000
3320	大網白里町	清水	426	230	1,150	2,000
3343	大網白里町	金谷三区	944	208	1,040	2,000
3432	芝山町	牧野西	585	250	1,250	2,000
3451	芝山町	新井田	1,818	204	1,020	2,000
3525	横芝光町	姥山	977	230	1,150	2,000
3530	一宮町	中ノ原	862	227	1,135	2,000
3589	長生村	鷲	988	211	1,055	2,000
3599	長生村	岩沼	2,079	297	1,485	2,000
3615	白子町	牛込西	1,465	210	1,050	2,000
3650	長柄町	船木, 八反目	1,259	218	1,090	2,000
3673	長柄町	山之郷	952	321	1,605	2,000
3674	長柄町	長柄山	1,081	216	1,080	2,000
3715	長南町	市野々上	1,483	263	1,315	2,000
3775	大多喜町	小沢又	1,114	244	1,220	2,000
3784	大多喜町	堀之内	717	200	1,000	2,000
3793	大多喜町	弓木	1,800	240	1,200	2,000
3805	御宿町	七本	1,638	255	1,275	2,000
		合計	177,861	57,152	285,760	438,000

注記)

耕作放棄地のうち、太陽光発電は、2ha以上耕作放棄地において太陽光発電が設置されるものと仮定し、2ha当たり1,000kWを原単位として単純計算。

耕作放棄地のうち、風力発電は、2ha以上耕作放棄地がある地区の中から、「再生可能エネルギー導入ポテンシャルマップ」(環境省)における陸上風力発電賦存量が認められるゾーンと重なる地区を抽出し、2ha当たり2,000kW、2haを一単位として単純計算。

耕作放棄地の面積規模別分布図（全耕作放棄地）



耕作放棄地の面積規模別分布図（2ha以上耕作放棄地）

